

VERSIÓN 15



En asociación con:

Con el apoyo de:

GOVERNART

BOLSA
SANTIAGO
xnuam

SASB
STANDARDS
Now part of IFRS Foundation

CAMARA DE COMERCIO DE SANTIAGO
CCS

Taller elaboración Memoria Anual con enfoque ASG

Basado en la regulación vigente de la **Comisión para el Mercado Financiero (CMF)**

Fechas:

21, 23, 28, 30 de abril; 5, 7, 12 de mayo 2025

Horario:

08:30 a 10:45 am (hora Chile)
Formato: Online sincrónico

Precio:
30 UF
+ IVA

Highlights



Taller práctico con enfoque Ambiental, Social, y de Gobierno Corporativo (ASG)



Basado en la regulación y normativa (NCG N°30-461-519) de la Comisión para el Mercado Financiero (CMF) de Chile.



Incluye el análisis y revisión de la guía de implementación y supervisión de la sección 8.2 de la Norma de Carácter General N°461.



Revisión de **casos prácticos y reales de reporte** para simular el proceso de elaboración de una Memoria Anual según la normativa vigente.



Se otorgará un **certificado de asistencia** a todos los participantes y un **certificado de aprobación** a los participantes que asisten a un mínimo de 5 de las 7 sesiones.



Acerca de ALAS20

La Agenda Líderes Sustentables, ALAS20, es la única iniciativa Hispanoamericana que evalúa, califica y reconoce integralmente la excelencia en la divulgación pública de información sobre prácticas de Sustentabilidad, Gobierno Corporativo, e Inversiones Responsables de empresas e inversionistas en Brasil, Chile, Colombia, España, México y Perú. Para conocer más lo invitamos a visitar www.alas20.com

Acerca de GOVERNART

Think tank & firma de asesorías ASG que ofrece servicios de asesoría en dimensiones Ambientales, Sociales y de Gobierno Corporativo (ASG) a empresas e inversionistas en Hispanoamérica. Su portafolio de servicios incluye asesoría legal, consultoría, calificaciones, comunicaciones financieras y ASG, y soluciones de formación para ejecutivos, junto con experiencia en la industria y un historial de innovación.

Acerca de IFRS Foundation

La Fundación IFRS es una organización sin fines de lucro creada para servir al interés público mediante el desarrollo de normas de información financiera aceptadas mundialmente que satisfagan la necesidad de los inversores y otros participantes del mercado de capitales, de información confiable, transparente y comparable para tomar decisiones económicas.

Sus normas, las Normas de Contabilidad NIIF y las Normas de Divulgación de Sostenibilidad de las NIIF, son desarrolladas por el Consejo de Normas Internacionales de Contabilidad (IASB) y el Consejo de Normas Internacionales de Sostenibilidad (ISSB) recientemente creado.

Los estándares de contabilidad IFRS, establecidos por IASB, son requeridos en más de 140 jurisdicciones. En 2022, la Junta de Normas de Divulgación Climática y la Fundación de Informes de Valor (que albergaba los Estándares de Información Integrada y SASB) se convirtieron en parte de la Fundación IFRS.

Acerca de Cámara de Comercio de Santiago

Organización gremial sin fines de lucro que agrupa a más de 2.600 empresas asociadas, tanto grandes, medianas como pequeñas, representativas de los principales sectores económicos del país. La misión de la CCS se centra en apoyar el desarrollo empresarial del país. Para ello, ofrece una amplia gama de productos y servicios diseñados para proporcionar a sus asociados, así como a los empresarios en general, las herramientas necesarias para mejorar su gestión y competitividad.

Acerca de Nuam

Holding regional que integra las Bolsas de Santiago, Colombia y Lima en un único mercado, dando inicio a una nueva historia en el mercado de capitales de estos países.

Esta integración se realiza para fortalecer las economías, apoyar el crecimiento empresarial y generar más y mejores oportunidades para todos los participantes del mercado. El mercado unificado de Nuam será más amplio, líquido y dinámico, lo cual contribuirá al posicionamiento como un ecosistema atractivo y competitivo para la inversión en la región.

Taller de Elaboración de Memoria Anual con enfoque ASG

GOVERNART, con el apoyo de IFRS Foundation, lo invitan a participar en la **versión n° 15 del Taller “Elaboración de Memoria Anual con Enfoque ASG”**, una iniciativa práctica, que le permitirá conocer cómo elaborar una Memoria Anual alineada con los **requerimientos de la Comisión para el Mercado Financiero (CMF) de Chile** (Normas de Carácter General 30-461-519).



Germán Heufemann
Managing Partner
GOVERNART

El taller pone **especial atención en las mejores prácticas internacionales de reporte** de contenidos financieros y extra financieros o ASG, basadas en la interacción, relacionamiento y engagement con inversionistas responsables –como los signatarios de los Principios de Inversión Responsable- que integran activamente los factores ASG en sus procesos de inversión e interacción con empresas.

GOVERNART cuenta con **profesionales capacitados en materias ASG desde el año 2013**, quienes han participado además en la elaboración del primer estudio en Chile sobre análisis de Memorias Anuales bajo la normativa de la CMF: Screening ESG, Estudio Anual 2024.

Con amplia experiencia, GOVERNART pone a disposición el único taller existente en Latinoamérica para Elaboración de Memorias Anuales con un enfoque ASG.



Arturo Rodríguez
Senior Market Leader:
Ibero-América
IFRS Foundation

¿A quién va dirigido?

Los contenidos de este taller son de un alto valor para aquellos **profesionales interesados en el desarrollo y fortalecimiento de equipos de asuntos corporativos y relaciones institucionales, comunicaciones corporativas, y relaciones con inversionistas**, en particular de aquellos que vislumbran la necesidad de integración de materias financieras y ASG de cara a reguladores, inversionistas, agencias de rating, y analistas financieros.

Este taller también **convoca a gerentes y analistas de las áreas de sustentabilidad y equipos de finanzas**, quienes se verán desafiados en un entorno de mercado y normativo que pondrá a la Memoria Anual con enfoque ASG en el centro del proceso de reporting corporativo.

Además, son invitados a participar **otros ejecutivos, como abogados corporativos y oficiales de cumplimiento**, y todos quienes busquen optimizar la integración de la sustentabilidad en las estrategias y comunicaciones de las empresas hacia el mercado y sus principales reguladores.



Formato

A través de **7 módulos interactivos, en 4 semanas consecutivas**, usted adquirirá los conocimientos, habilidades y herramientas útiles para que la elaboración de su Memoria Anual potencie una relación productiva con sus principales stakeholders.

El taller se lleva a cabo en formato virtual (vía Zoom) impartido por especialistas de GOVERNART, constituyéndose además en una instancia de conocimiento, creación de redes profesionales, y oportunidades de discusión con otros miembros de empresas listadas en bolsa.



Material entregado

Los asistentes tendrán acceso a las grabaciones de las sesiones durante 60 días posteriores al final del Taller. Además, se les hará llegar un resumen de los indicadores contenidos en las NCG 461-519 y todos los links de referencias a buenas prácticas revisados en el taller.

Se hace explícito que, por resguardo de la propiedad intelectual de los contenidos del taller, los asistentes no reciben las presentaciones realizadas durante el taller.

Al finalizar este programa usted obtendrá un Certificado de asistencia y aprobación (según cumplimiento de asistencia en el caso del Certificado de aprobación), otorgado por GOVERNART en asociación con la Bolsa de Santiago-Nuam, y con el apoyo de SASB Standards y la Cámara de Comercio de Santiago.



Lo invitamos a participar en este taller, cuyos cupos limitados son de 30 asistentes.

Contexto y alcance del Taller

La Comisión para el Mercado Financiero (CMF) publicó en octubre de 2024 la **Norma de Carácter General N°519**, que corresponde a "una normativa que perfecciona y aclara las instrucciones impartidas para la confección de la Memoria Anual Integrada que deben remitir a la CMF las instituciones supervisadas a las que les aplica la Sección II de la NCG N°30".

De acuerdo a lo señalado por el ente regulador, **la NCG N°519 modifica las NCG N°30 y N°461** y establece la adopción de las normas NIIF S1 y S2 elaboradas por el International Sustainability Standards Board (ISSB) -a contar del ejercicio anual 2026-, junto con otros ajustes para facilitar la comprensión de los requerimientos de información y complementar los requisitos vigentes con materias de relevancia para los inversionistas.

Es importante señalar que en **noviembre de 2021 la CMF emitió la NCG N°461, que incorporó exigencias de información de sostenibilidad y Gobierno Corporativo** en las memorias de los emisores de valores y otras entidades supervisadas, con el objetivo de que los inversionistas y el público en general accedan a un conjunto de información que les ayude a distinguir aquellas entidades mejor preparadas para identificar, cuantificar y gestionar sus riesgos y, así, evaluar y seleccionar aquellas alternativas de inversión en que estarían mejor resguardados sus intereses.

Este taller práctico entrega una revisión exhaustiva de los requerimientos y prepara a los equipos corporativos para cumplir con los requerimientos normativos actualizados, en cuanto al reporte de materias Ambientales, Sociales y de Gobierno Corporativo (ASG).



Este taller está dirigido a Gerentes, Ejecutivos, Profesionales y Analistas de las áreas de:



Relaciones con Inversionistas



Sustentabilidad



Comunicaciones y asuntos corporativos



Finanzas



Legal y de compliance corporativo

¿Qué opinan algunos de los más de 228 asistentes que han tomado el Taller?



Para mí el taller fue un aporte para comprender mejor qué elementos han impulsado el diseño de la NCG461, conocer buenas prácticas en cuanto a reportabilidad, y conocer una propuesta de estructura que facilitará el camino en la elaboración de una memoria integrada que permita comunicar el desempeño de la compañía a los diferentes grupos de interés con altos estándares”.

Francisca Medeiros
Gerente de sostenibilidad
LarrainVial



El taller no sólo me sirvió para poner en contexto la nueva normativa, NCG 461 de la CMF, sino que también con muchos ejemplos prácticos de buenas prácticas que están implementando empresas que llevan la delantera en Reportabilidad en el mundo”.

Paulina Leighton
Socia
Ecohab



Desde nuestra perspectiva como universidad y como la única institución de educación superior que emite deuda corporativa en Chile, la implementación de principios ASG en nuestra memoria o en otros reportes que debemos de enviar al regulador e inversionistas, pueden ayudarnos a mejorar nuestro perfil de riesgo, y por tanto nuestro acceso a mejores condiciones de financiamiento. Es por ello que considero imprescindible avanzar en el más corto plazo posible en su implementación. Para nosotros la participación en el taller, nos permitió dimensionar el trabajo que debemos desarrollar, conocer algunas de las mejores prácticas que hoy existen y entender el motivo por el cual es necesaria toda esta información”.

Gustavo Lecaros
Gerente Corporativo de Empresas y Finanzas
Universidad de Concepción



El taller fue de mucha utilidad para poder ver mucho más allá y ver lo que realmente quiere la CMF. Me dio varias ideas, insights e información para trabajar pero también me dejó una enorme tarea por delante. Sin el taller nunca me hubiese dado cuenta de la magnitud del trabajo que se requiere”.

Martha Peredo
Head of Investor Relations
Transelec

Nuestros sinceros agradecimientos van para todos los profesionales de las siguientes empresas y corporaciones que han participado en versiones previas del Taller:

- Abastible
- Afore XXI Banorte
- AFP Capital
- AFP Plan Vital
- Aguas Andinas
- Aguas Nuevas
- Alder Comunicaciones
- Almaciguera
- Andina
- Arauco
- Banco Bice
- Banco de Chile
- Banco Internacional
- BCI
- Besalco
- BICE Chileconsult
- Servicios Financieros Ltda.
- BICE CORP
- Bolsa de Santiago
- CAP S.A.
- CAPCEM SAFI S.A.
- Cencosud
- Cía. Electro Metalúrgica S.A.
- CMPC
- CMS Carey & Allende
- CMS Kluge
- Coca Cola Andina
- Coca Cola Embonor S.A.
- Colbún
- Compañía Chilena de Fósforos S.A.
- Compañía Sud Americana de Vapores S.A.
- COMUN
- Concha y Toro
- Concreces
- Confuturo
- Coopeuch
- Corpesca S.A.
- Corporación Universidad de Concepción
- Cristalerías Chile
- Cristal Chile
- Desarrollo País S.A.
- Desplegar
- Distriluz
- Ducan Fox S.A.
- Ecohab
- Econssa
- Embotelladora Andina S.A.
- Empresa Eléctrica de Magallanes
- Empresa Portuaria Chacabuco
- Empresas Copec
- Empresas Hites S.A.
- Empresas Iansa S.A.
- Enel
- Enel Chile
- Entel
- Esmax Distribución SPA
- ESVAL S.A.
- EY
- Falabella S.A.
- Fondo de Infraestructura S.A.
- Fundación Integra
- Fynsa
- Gestión Estratégica Ambiental
- Grupo de Empresas Multicentro (GRUPO M)
- Grupo Gtd
- Grupo Security
- Grupo Sura
- Hipódromo Chile
- Hortifrut
- Imelsa Energía
- Ingevec S.A.
- Inmobiliaria Manquehue
- INVERCAP S.A.
- Ipal S.A.
- Itaú
- Koandina
- LarrainVial
- LarrainVial Asset Management
- LarrainVial
- Servicios Corporativos SPA
- Liberty Compañía de Seguros Generales S.A.
- Mallplaza
- MBI Inversiones
- Melón S.A.
- Metro
- Molibdenos y Metales S.A.
- Multicentro
- Natalis
- Nexos
- OPC CCSS
- Paz Corp S.A.
- Penta Vida
- PF
- Plus
- Plus Comunica
- ProSustenta
- Proyecta
- Proyecta Impacto
- Puerto San Antonio
- Rainbow Cubits
- Ripley Corp
- Rumbocierto
- Saam
- Saesa
- Salmones Camanchaca
- Santander
- Seguros Sura
- SerCor S.A.
- SMSAAM
- Socovesa S.A.
- SQM
- SustainaLab
- Tecno Fast S.A.
- Tironi
- Transelec S.A.
- Universidad de Concepción
- Vantrust Capital
- Vantrust Capital
- Corredores de Bolsa S.A.
- VTR

DÍA 1

LUNES 21 DE ABRIL DE 2025

08:30 A 10:45 HRS



Diana Rubinstein
Socia y Directora
Comercial
GOVERNART

08:30 a 08:40 hrs
Palabras de bienvenida

08:40 a 10:30 hrs

¿Qué inversionistas institucionales en Chile exigen mayores estándares ASG?

Este módulo revisa en detalle los casos reales de inversionistas institucionales de Chile que invierten con mayores estándares ASG. Se entrega a los participantes el “Estudio Anual 2023 de Inversión Responsable: Desempeño de inversionistas Hispanoamericanos”, que contiene prácticas reales de integración ASG por parte de inversionistas institucionales de la región.

Preguntas que responderemos:

- ¿Quiénes son hoy en Chile los inversionistas que invierten con mayores estándares ASG?
- ¿Qué prácticas de inversión con criterios de integración ASG se utilizan hoy en Chile?
- ¿Cómo se comparan las prácticas de inversión responsable en Chile con las de otros países de Latinoamérica?

“Elaborar una Memoria Anual es un desafío triple: consolidar la data, utilizar los estándares técnicos para reportar -tales como SASB y TCFD-, y expresar certeramente la vinculación de la sostenibilidad con la estrategia de negocios y la gestión de riesgos, para la creación de valor con los distintos stakeholders. Este taller aborda estos tres desafíos y además permite vincular de forma práctica a todos los involucrados en la elaboración de la memoria, siendo además un espacio de aprendizaje práctico y didáctico”.

Equipo GOVERNART

DÍA 2

MIÉRCOLES 23 DE ABRIL DE 2025

08:30 A 10:45 HRS



Caroline Berthod
Socia y Directora
de Desarrollo ASG
GOVERNART

Normativa CMF: Planificación estratégica para la elaboración de Memoria Anual

Esta sesión propone un modelo práctico para la elaboración de la Memoria Anual de acuerdo a la normativa de la CMF (NCG N°30-461-519), haciéndose cargo de los desafíos que implica integrar en un solo documento las materias financieras y ASG, además de lograr el involucramiento de la alta dirección y de la línea ejecutiva.

Preguntas que responderemos:

- ¿Cómo elaborar una Carta Gantt / Cronograma para la elaboración de la Memoria Anual con enfoque ASG que permita gestionar adecuadamente los tiempos del calendario anual?
- ¿Cuáles son las prioridades y el paso a paso para elaborar la Memoria Anual con enfoque ASG?
- ¿Qué principios rigen el reporte de información en una Memoria Anual con enfoque ASG?
- ¿Cuáles son los principales errores al elaborar la Memoria Anual y cómo evitarlos?
- ¿Qué instancias de la alta dirección y línea ejecutiva deben participar en la elaboración de la Memoria Anual con enfoque ASG, y qué mecanismos utilizar para su involucramiento en el proceso?

“En el ejercicio de la supervisión de lo que ha sido el reporte hasta ahora (2024) de más de 200 empresas, nos dimos cuenta de que se requerían ciertas precisiones a la norma para mejorar la calidad de los reportes. El objetivo no es ir a buscar la falta o la infracción o lo que está mal, sino que ir corrigiendo, de tal manera que la información hacia los inversionistas sea la mejor posible (...) Es importante considerar que la información tiene que ser clara, fácil de encontrar, porque más no es necesariamente mejor”.

Solange Bernstein
Presidenta Comisión para el Mercado Financiero

DÍA 3

LUNES 28 DE ABRIL DE 2025
08:30 A 10:45 HRS

Caroline Berthod
Socia y Directora
de Desarrollo ASG
GOVERNART

Esta sesión y las siguientes, se enfocan respectivamente en cada uno de los componentes que debe tener una Memoria Anual con enfoque ASG, de acuerdo a la normativa vigente de la CMF sobre divulgación de información ASG.

En todas las sesiones se presentan ejemplos de buenas prácticas, errores que se deben evitar, y recomendaciones para el fluido levantamiento y divulgación de información corporativa.

Todas las sesiones se basan en abordar de manera práctica, efectiva y concisa el reporte y la entrega de la información en la Memoria Anual.

Componentes de la Memoria Anual: Perfil de la entidad y Gobierno Corporativo (parte 1)

La sesión 3 profundiza en el PERFIL DE LA ENTIDAD y las prácticas de GOBIERNO CORPORATIVO, revisando en detalle cómo abordar la estructura de gobernanza, particularmente del Directorio y el comité de directores.

1. Índice de Contenidos

2. Perfil de la Entidad

- 2.1 Misión, visión, propósito y valores
- 2.2. Información histórica
- 2.3. Propiedad
 - 2.3.1. Situación de control
 - 2.3.2. Cambios importantes en la propiedad o control
 - 2.3.3. Identificación de socios o accionistas mayoritarios
 - 2.3.4. Acciones, sus características y derechos
 - 2.3.5. Otros valores

3. Gobierno Corporativo

- 3.1. Marco de gobernanza
- 3.2. Directorio
- 3.3. Comités del Directorio

Preguntas que responderemos:

- ¿Qué componentes del Gobierno Corporativo crean valor para el mercado al ser reportados?
- ¿En qué prácticas de Gobierno Corporativo se tiene que prestar especial atención respecto de lo reportado en la Memoria Anual con enfoque ASG?

DÍA 4

MIÉRCOLES 30 DE ABRIL DE 2025
08:30 A 10:45 HRS

Germán Heufemann
Socio y CEO
GOVERNART

Componentes de la Memoria Anual: Gobierno Corporativo (parte 2) y Estrategia

Esta sesión continúa la revisión de los componentes referidos a las prácticas de GOBIERNO CORPORATIVO, esta vez en relación a los ejecutivos principales, la gestión de riesgos y políticas de gobierno corporativo. Además, se aborda el reporte de la ESTRATEGIA CORPORATIVA, con énfasis en ejemplos de buenas prácticas y recomendaciones.

3. Gobierno Corporativo

- 3.4. Ejecutivos principales
- 3.5. Adherencia a códigos nacionales o internacionales
- 3.6. Gestión de riesgos
- 3.7. Relación con grupos de interés y el público general

4. Estrategia

- 4.1. Horizontes de tiempo
- 4.2. Objetivos estratégicos
- 4.3. Planes de inversión

Preguntas que responderemos:

- ¿Qué errores se suelen cometer en el reporte de las prácticas de Gobierno Corporativo en la Memoria Anual?
- ¿Cuáles son las prácticas de Gobierno Corporativo que los inversionistas responsables evalúan y valoran más en la actualidad?
- ¿Cómo reportar la estrategia corporativa sin entregar información confidencial y sensible de cara al mercado?
- ¿Cuáles son los elementos esenciales de la estrategia que deberían ser reportados en la Memoria Anual con enfoque ASG?

DÍA 5

LUNES 5 DE MAYO DE 2025
08:30 A 10:45 HRS

Javier Quinteros
Consultor Senior ASG
GOVERNART

Componentes de la Memoria Anual: Personas

Esta sesión revisa los componentes de la Memoria Anual referidos a la GESTIÓN DE PERSONAS, profundizando en aspectos de diversidad, condiciones laborales, beneficios y salarios.

5. Personas

- 5.1. Dotación de personal
 - 5.1.1. Número de personas por sexo
 - 5.1.2. Número de personas por nacionalidad
 - 5.1.3. Número de personas por rango de edad
 - 5.1.4. Antigüedad laboral
 - 5.1.5. Número de personas con discapacidad
- 5.2. Formalidad laboral
- 5.3. Adaptabilidad laboral
- 5.4. Equidad salarial por sexo
 - 5.4.1. Política de equidad
 - 5.4.2. Brecha salarial

Preguntas que responderemos:

- ¿Cuáles son los elementos esenciales relacionados a personas que deberían ser reportados en la Memoria Anual con enfoque ASG?
- ¿Qué errores se suelen cometer en el reporte de las prácticas relativas a personas en la Memoria Anual?
- ¿Cuál es la información relacionada a personas que los inversionistas responsables evalúan y valoran más en la actualidad?

DÍA 6

MIÉRCOLES 7 DE MAYO DE 2025
08:30 A 10:45 HRS

Joaquín Fuenzalida
Asesor ASG
GOVERNART

Componentes de la Memoria Anual: Indicadores ASG

Este módulo revisa los componentes de la Memoria Anual con enfoque ASG referidos a los INDICADORES ASG de la empresa. Se profundiza en aspectos como los indicadores de consumo de energía y agua, el cumplimiento legal y normativo que resultan transversales para todos los emisores de valores.

Además, se revisa con atención el requerimiento normativo de información sobre indicadores ASG materiales de acuerdo con el tipo de industria que le corresponda a la entidad, para lo cual se revisa en profundidad el estándar SASB y TCFD.

Como parte de esta sesión, se revisa la Guía de Implementación y Supervisión de la Sección 8.2 de la Norma de Carácter General N° 461 de la CMF, en lo referido a las orientaciones particulares sobre la implementación y supervisión relativas a los estándares SASB. (Si bien esta sección fue modificada, contiene información relevante y necesaria de revisar).

6. Modelo de Negocios

- 6.1. Sector industrial
- 6.2. Negocios
- 6.3. Grupos de interés
- 6.4. Propiedades e instalaciones
- 6.5. Subsidiarias, asociadas e inversiones en otras sociedades
 - 6.5.1. Subsidiarias y asociadas
 - 6.5.2. Inversión en otras sociedades

7. Gestión de Proveedores

- 7.1. Pago a proveedores
- 7.2. Evaluación de proveedores

8. Indicadores

- 8.1. Cumplimiento legal y normativo
 - 8.1.1. En relación con clientes
 - 8.1.2. En relación con sus trabajadores
 - 8.1.3. Medioambiental
 - 8.1.4. Libre Competencia
 - 8.1.5. Otros
- 8.2. Indicadores de sostenibilidad por tipo de industria

9. Hechos Relevantes o Esenciales

Se revisa cómo abordar de manera práctica, efectiva, sucinta e informativa el reporte de los elementos que componen los hechos relevantes o esenciales de la entidad

10. Comentarios de Accionistas y el Comité de Directores

Se revisa cómo abordar de manera práctica, efectiva, sucinta e informativa el reporte de los elementos que componen los comentarios de accionistas y del comité de directores de la entidad.

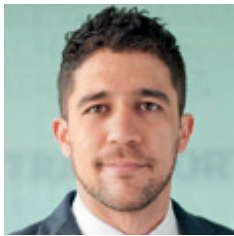
11. Informes Financieros

Se revisa cómo divulgar los estados financieros de la entidad de acuerdo a la normativa.

Preguntas que responderemos

- ¿Cuáles son los elementos esenciales relacionados a modelos de negocios e indicadores que deberían ser reportados en la Memoria Anual?
- ¿Qué errores se suelen cometer en el reporte de las prácticas de modelo de negocios e indicadores ASG en la Memoria Anual?
- ¿Cuál es la información relativa a modelo de negocios e indicadores ASG que los inversionistas responsables evalúan y valoran más en la actualidad?
- ¿Cuáles son los elementos esenciales del estándar SASB y TCFD según distintos sectores industriales que deberían ser reportados en la Memoria Anual?

DÍA 6

MIÉRCOLES 7 DE MAYO DE 2025
08:30 A 10:45 HRS

Arturo Rodríguez
Líder Senior de Mercado
Iberoamérica
IFRS Foundation

IFRS y Estándares SASB 10:00 a 10:45 hrs

Este módulo presenta además un contexto y las herramientas de IFRS, en particular los estándares SASB, que ofrecen a las empresas un marco de divulgación de su desempeño en temas clave de sostenibilidad, respecto de la creación y preservación de valor empresarial de cara al mercado de capital.

“Desde la Fundación IFRS estamos complacidos en apoyar la realización del Taller de Elaboración de Memorias Anuales con enfoque ASG. Las Normas Internacionales de Información Financiera sobre Sostenibilidad, NIIF S1 y NIIF S2, desarrolladas por el Consejo de Normas Internacionales sobre Sostenibilidad (ISSB, por sus siglas en inglés), han sido adoptadas o están en proceso de adopción en más de 35 jurisdicciones a nivel global, incluyendo en Chile. Es importante apoyar la correcta implementación de las Normas para procurar que los inversores, y los mercados de capitales en general, cuenten con mejor información sobre los riesgos y oportunidades sobre sostenibilidad que pudieran afectar las perspectivas financieras de las empresas en las que invierten”.

Arturo Rodríguez

Líder Senior de Mercado Iberoamérica
IFRS Foundation

DÍA 7

LUNES 12 DE MAYO DE 2025

08:30 A 10:45 HRS



Javier Quinteros
Consultor Senior ASG
GOVERNART

Componentes de la Memoria Anual: Personas

Esta sesión revisa los componentes de la Memoria Anual referidos a la GESTIÓN DE PERSONAS, en temas de seguridad laboral, capacitaciones y beneficios, enfocado en el sector industrial, negocios, propiedades e instalaciones e información sobre subsidiarias e inversiones en otras sociedades; y la gestión de PROVEEDORES, en aspectos como las políticas y plazos de pago a proveedores y la evaluación que la entidad realiza de los mismos.

5. Personas

- 5.5. Acoso laboral y sexual
- 5.6. Seguridad laboral
- 5.7. Permiso postnatal
- 5.8. Capacitación y beneficios
- 5.9. Política de subcontratación

Preguntas que responderemos:

- ¿Cuáles son los elementos esenciales relacionados a persona, que deberían ser reportados en la Memoria Anual con enfoque ASG?
- ¿Qué errores se suelen cometer en el reporte de las prácticas relativas a personas en la Memoria Anual?
- ¿Cuál es la información relacionada a personas que los inversionistas responsables evalúan y valoran más en la actualidad?

Información general del Taller de Elaboración de Memoria Anual con Enfoque ASG

Valor:

30 UF + IVA

Fechas sesiones

- Sesión 1: lunes 21 de abril
- Sesión 2: miércoles 23 de abril
- Sesión 3: lunes 28 de abril
- Sesión 4: miércoles 30 de abril
- Sesión 5: lunes 5 de mayo
- Sesión 6: miércoles 7 de mayo
- Sesión 7: lunes 12 de mayo

Horarios

De 8:30 a 10:45 hrs

Formato:

Online sincrónico, vía Zoom

Idioma

Sesiones en español (sin traducción simultánea).
El material entregado es en español e inglés.

Descuentos

- 10% de descuento para empresas socias de la Cámara de Comercio de Santiago
- 7% de descuento EarlyBird (compra anticipada) hasta el 31 de marzo de 2025
- 7% de descuento para 3 o más personas de la misma empresa
- 7% de descuento para empresas e instituciones nominadas en ALAS20 2024
- Los descuentos no son acumulables entre sí.

Fecha de inscripciones

La fecha de cierre de inscripciones es el día lunes 14 de abril de 2025.

Cupos y lista de espera

El programa cuenta con un cupo limitado de 30 participantes. GOVERNART se reserva el derecho de aceptación de postulantes.

Una vez completados los cupos de inscritos, se creará una lista de espera priorizando por orden de llegada en la inscripción.

Cancelaciones

Aquellos asistentes que cancelen su participación después del 31 de marzo, estarán sujetos al pago del valor total del taller. Las cancelaciones realizadas antes del 31 de marzo, estarán sujetas al pago de un 10% del valor total del taller.

El taller se realizará con un mínimo de 8 participantes. En caso de cancelación por parte del organizador, se reembolsarán los valores pagados por aquellos asistentes inscritos a la fecha.

Información e inscripciones

Página web www.governart.com sección Formación Ejecutiva

Formulario de pre inscripción:

<https://forms.gle/PBCVF4u01njNQe16A>

Contacto por mail:

Carla Fuentes

Coordinadora de Formación Ejecutiva
GOVERNART
carla.fuentes@governart.com

VERSIÓN 15



En asociación con:

Con el apoyo de:

GOVERNART

BOLSA
SANTIAGO
xnuam

 **SASB
STANDARDS**
Now part of IFRS Foundation

 **CCS**
CAMARA DE COMERCIO DE SANTIAGO

Taller elaboración Memoria Anual con enfoque ASG

Basado en la regulación vigente de la **Comisión para el Mercado Financiero (CMF)**

Fechas:

21, 23, 28, 30 de abril; 5, 7, 12 de mayo 2025

Horario:

08:30 a 10:45 am (hora Chile)
Formato: Online sincrónico

Precio:
30 UF
+ IVA